

€425.000,-- an Wien verschenkt!

Mauerbach hat bekanntlich eine der höchsten Schmutzwasserabgaben des Landes. Jetzt liegen die Werte des Jahres 2009 auf dem Tisch und zeigen, wie tief uns die Gemeinde in die Tasche greift.

Insgesamt rannen im Vorjahr 452.053 m³ Schmutzwasser nach Wien, wofür pro m³ stolze € 1,69 seitens der Gemeinde Wien kassiert werden. Das ergibt in Summe eine Rechnung für Mauerbach in Höhe von € 763.969,57! Das sind in echtem Geld über 10.000.000,-- (in Worten: zehn Millionen) gute alte Schilling. Geld, das sich die Gemeinde bei jedem einzelnen von uns holt.

Wahlgag 2005

Im Februar 2005 senkte die Liste Jelinek großzügigerweise die Kanalgebühren von € 3,20 auf € 3,00! Der mehr als durchsichtige Grund: Gemeinderatswahl März 2005! Alle sind darauf hineingefallen, die Liste Jelinek gewann neuerlich die Wahlen und ätzte, dass die Senkung ja jede andere Fraktion im Gemeinderat auch beantragen hätte können...

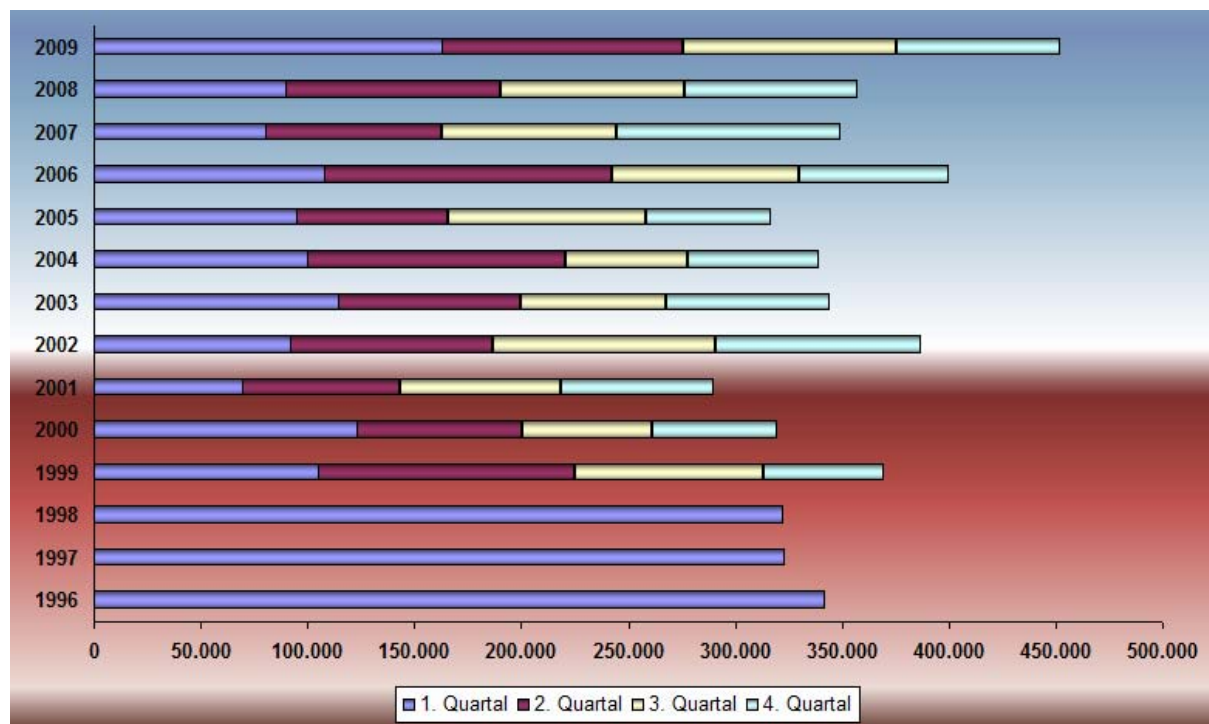
39% auf einen Streich

Die Rechnung ließ nicht lange auf sich warten: Kanalgebührenerhöhung im November 2006 um stolze 39% auf € 4,17! Jegliche Versuche der Opposition in den letzten Jahren diese unverschämte hohen Abgaben zu senken wurden von der Regierung abgelehnt.

Unvermögen kommt teuer

- Fakt 1:** 12 Jahre Liste Jelinek, keine Kanalsanierung und Unmengen an Fehleinleitungen in den Kanal!
- Fakt 2:** Im Vergleich zu den Nachbargemeinden führen wir pro Kopf doppelt so viel Schmutzwasser nach Wien ab!
- Fakt 3:** Die daraus resultierenden hohen Kosten finanziert die Gemeinde aus den höchsten Kanalgebühren aller Zeiten!
- Rezept:** Man nehme die Rücklagen aus dem Kanalgebührentopf und saniere endlich zügig das Kanalnetz. Die Ersparnisse aus den verringerten Abfuhrmengen nach Wien investiere man sinnvoll z.B. im Rahmen der Ortsentwicklung (z.B. Gemeindezentrum)!

Die aktuellen Abwassermengen im Vergleich zu den Vorjahren sehen Sie auf der nächsten Seite!



	1. Quartal	2. Quartal	3. Quartal	4. Quartal	Gesamt m ³	Wasserbezug
1996	341.664				341.664	
1997	322.490				322.490	
1998	321.677				321.677	
1999	105.150	119.808	88.157	56.572	369.687	
2000	123.354	77.043	61.119	58.522	320.038	
2001	69.480	73.459	75.879	71.490	290.308	
2002	92.210	94.675	104.273	96.093	387.251	250.328
2003	114.310	85.700	67.847	76.851	344.708	295.675
2004	99.789	120.706	57.055	61.778	339.328	258.000
2005	94.636	70.901	93.061	58.322	316.920	
2006	107.589	134.660	87.927	70.218	400.394	279.000
2007	80.215	82.236	81.906	105.489	349.846	
2008	89.596	100.883	86.028	80.731	357.238	
2009	162.964	112.525	100.175	76.389	452.053	
Fläche	2006 = 261.642m ²					
Mauerbach	4.000 Einw.	6 Monate	162.451	pro Kopf=	40.6 m ³	
Purkersdorf	10.000 Einw.	6 Monate	192.602	pro Kopf=	19.3 m ³	
Abwasserpreis nach Wien alt = € 1.32 neu = € 1.69 Diff. = € 0.37						